



PEDAGOGICKÁ
FAKULTA
Univerzita Karlova

Konference Progres Q17, 8. 9. 2021

Diagnostika gramotnostních dovedností – baterie PorTex pro odborné pracovníky v poradenství

doc. Anna Kucharská, Ph.D, PhDr. Klára Špačková, Ph.D.



Klíčové gramotnostní dovednosti
u žáků základních škol

TA ČR TL01000365

Hodnocení čtenářských dovedností v poradenském kontextu ve školství



Nová testová baterie pro hodnocení čtenářských dovedností

Tradice diagnostiky čtenářských dovedností – téma specifických poruch učení a dalších obtíží ve čtení (od 30. let – celkem 4 „vlny“ rozvoje dg. metod)



Potřeba nových diagnostických nástrojů s platnými normami a reflektovanými odlišnostmi ve výukových metodách čtení



Nové přístupy k diagnostice – komplexnost (vs. stávající izolovanost jednotlivých faktorů ovlivňujících rozvoj čtenářských dovedností)

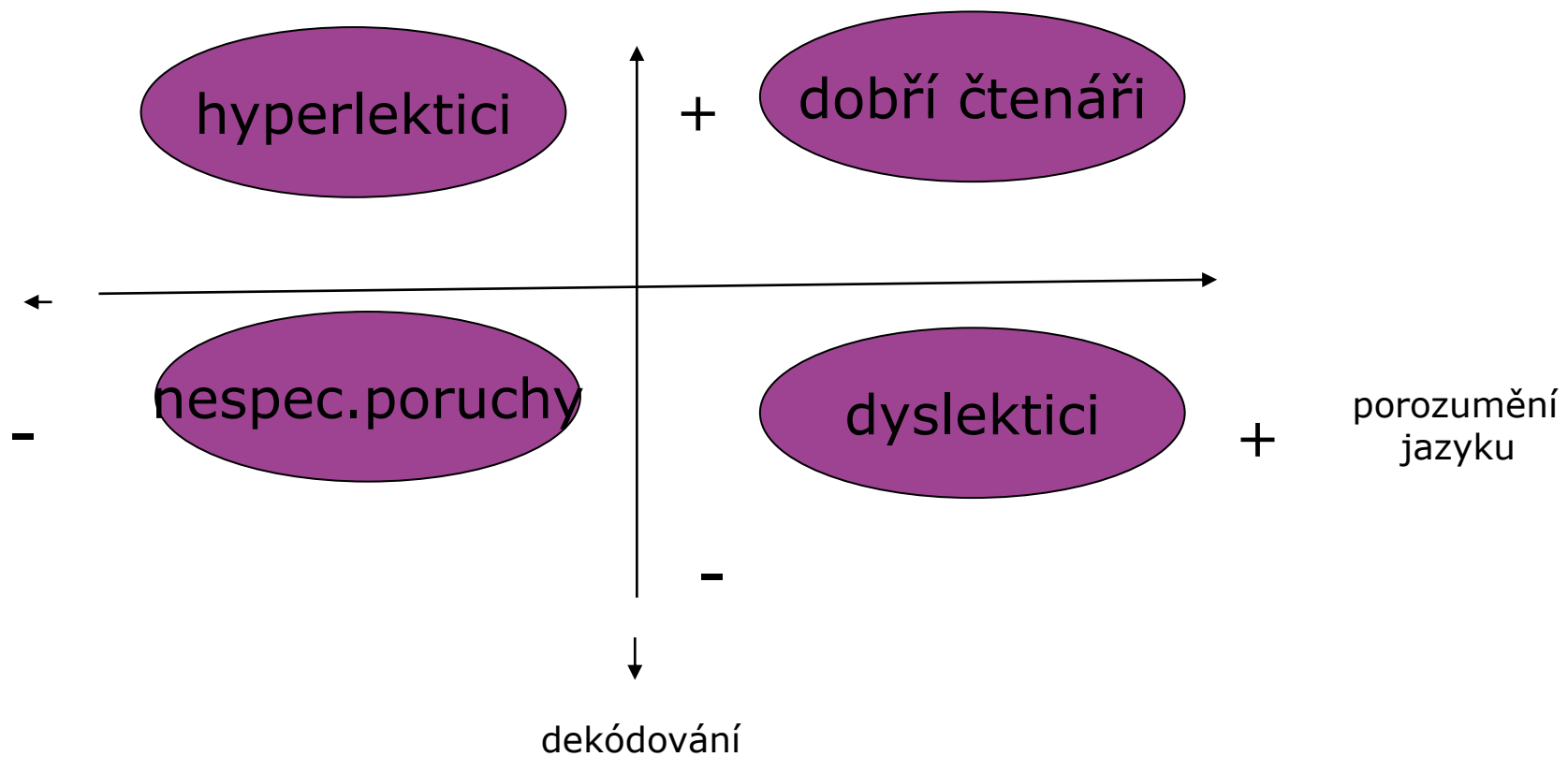
Hlavní akcent baterie – porozumění textům, v jeho různých variantách

Rozvoj gramotnosti – porozumění

Pro porozumění čtenému textu důležité

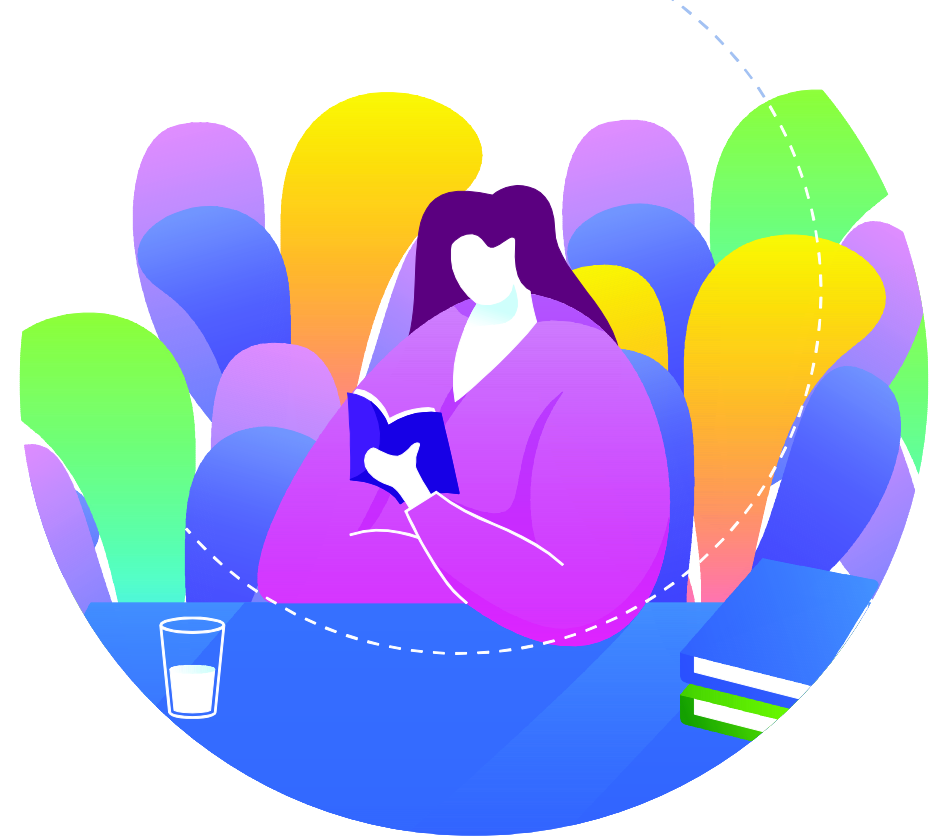
- **určitá úroveň schopnosti dekodovat text**
 - fonematické uvědomění
 - u začínajících čtenářů ↑ korelace čtení slov a porozumění textu, s rostoucí komplexností a složitostí textu ↓, roste význam jazykového porozumění (např. Adlof, Catts, & Little, 2006)
- **jazykové porozumění**
 - poslech s porozuměním
 - tzv. externí dovednosti (mimo fonologickou oblast) (Muter a kol. 2004) – sémantické, morfo-syntaktické dovednosti

Gough a Tunmer, 1986



JEDNODUCHÝ MODEL ČTENÍ

Komplexnost dg. baterie



Využití materiálů

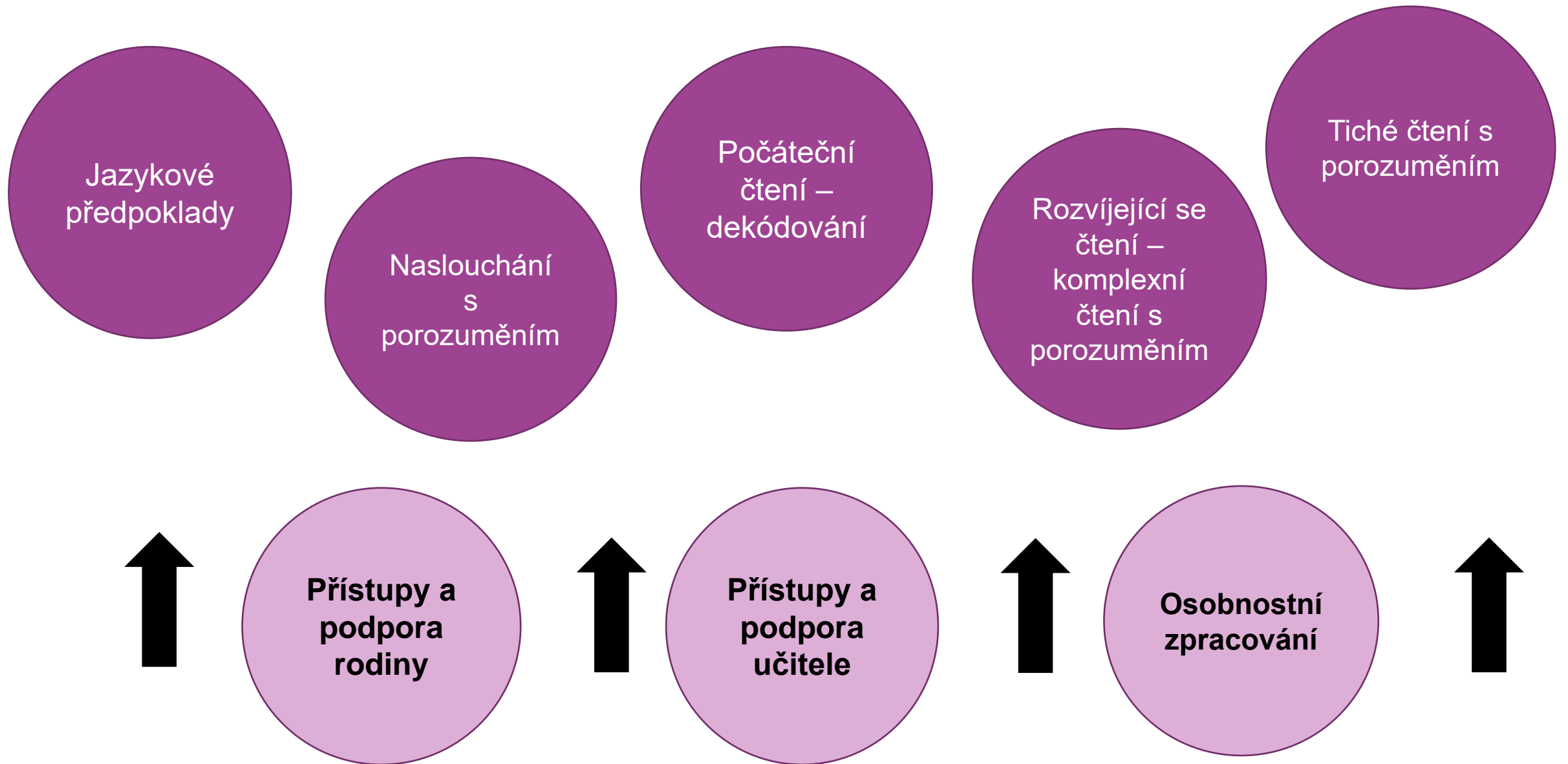
- Včasná identifikace úrovně rozvíjejícího se čtení
- Kontrola intervenčního postupu ve škole

Školní poradenské pracoviště

- Diagnostika školního výkonu – podezření na specifické poruchy učení
- Diferenciální diagnostika
- Kontrola intervenčního postupu

**Školská poradenská zařízení
(PPP, SPC)**

Diagnostické oblasti testové baterie – vývojová trajektorie



Předpoklady pro čtení a počátky rozvoje čtení

Jazykové dovednosti

- ✓ *Test jazykového uvědomování*
- ✓ *Opakování pseudoslov*
- ✓ *Fonematické povědomí (Izolace hlásek, Elize hlásek, Transpozice hlásek)*

Počátky čtení – dekodování

- ✓ *Čtení slov*
- ✓ *Čtení pseudoslov*



Rozvíjející se čtenářské dovednosti – komplexní texty s porozuměním

Naslouchání s porozuměním

- ✓ *Sněhulák*
- ✓ *O neposední hvězdičce*
- ✓ *Bruslení*

plus kontrolní slovník

Hlasité čtení s porozuměním

- ✓ *Jedeme na výlet*
- ✓ *Krmení králíků*
- ✓ *Jak na houby*

plus kontrolní slovník

Tiché čtení s porozuměním

- ✓ *Přípravy na cestu*
- ✓ *Velcí kamarádi*
- ✓ *Výlet do Kořenova*

plus kontrolní
synonyma

Explicitní porozumění



Implicitní porozumění



Interpretační výklad

Osobnost a environmentální faktory

Osobnostní zpracování

- ✓ *Čtenářské chování*
- ✓ *Čtenářský selfkoncept*



Přístupy a postupy v rodině

- ✓ *Rodičovský dotazník*

Přístupy a postupy učitele

- ✓ *Dotazník pro učitele*



Standardizační vzorek (T1)

Výzkumná skupina	Počet škol	Ročník	Počet dětí	Věkový průměr (měsíce)	Pohlaví M/F (%)	Výuková metoda AS/GE/Jiné (%)
A	11	1	153	82	47/53	84/16/0
B	24	2	206	95	48/52	79/14/7
B		3	220	105	40/60	69/31
C	20	4	198	117	40/60	64/36
C		5	152	129	48/52	73/27

Normy

- popisná statistika (min., max. průměr, medián, SO)
- validita, reliabilita
- normy ve formě percentilů, standardního skóru, konfidenčního intervalu – z hlediska věku i/nebo z hlediska ročníku

A sample worksheet titled 'TICHÉ ČTENÍ S POROZUMĚNÍM A' (Silent Reading with Comprehension A). It includes the PorTex logo, the text 'Porozumění textu', and 'PRACOVNÍ LIST 1'. There are fields for 'Jméno:' and 'Datum:'. The main question is 'Příběh se jmenuje „Sněhulák“' (The story is called 'Snow White') with 'ANO' and 'NE' options. Below are two numbered questions: '1. Co podle vyprávění hlídal sněhulák?' (What did the snowman guard according to the story?) with options 'les' and 'chatu'; and '2. Sněhulák měl nos z:' (The snowman had a nose made of:) with options 'mrkve', 'brambory', and 'uhlí'. There is also an option 'studánku' (pond) for the second question.



PEDAGOGICKÁ FAKULTA
Katedra psychologie
Univerzita Karlova

Pedagogická fakulta, Magdalény Rettigové 4, 116 39 Praha 1

***Děkujeme za
pozornost!***